

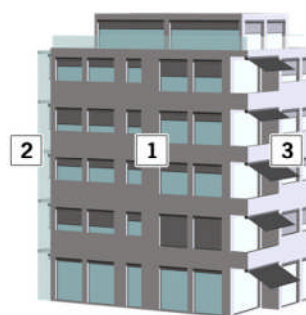
Brandschutznorm für Sonnenschutzprodukte 2016

VKF-Anforderung gemäss Anwendung

Hochhaus > 30 m



Gebäude <= 30 m



Brandschutzklassen

- 1 Fassade: RF1 / VKF 6q.3 (nicht brennbar)
- 2 Doppelfassade: RF1 / VKF 6q.3 (nicht brennbar)
- 3 Balkon/Terrasse: RF2 / VKF 5.2

Brandschutzklassen

- 1 Fassade: RF2 (cr) / VKF 5.1*
- 2 Doppelfassade: RF1 / VKF 6q.3 (nicht brennbar)
- 3 Balkon/Terrasse: RF2 (cr) / VKF 5.1*

* Acrylstoffe (RF4 (cr) / VKF 3.1) mit einer Dicke <= 0.6 mm sind zugelassen (FAQ 14-003)

Ausnahmen sind in Absprache mit der Brandschutzbehörde zu prüfen.

Brandschutzklassen der Produkte

Produktgruppe	Raffstoren Rollladen Fensterläden	Markisen		
		Polyester- Screen-Gewebe	Glasfaser- Screen-Gewebe	Acryl- Gewebe
Behangmaterial	Aluminium			
Beispiel		Ferrari - Soltis 92	Mermet - Satiné	Sattler, Lumera
CH-Brandverhaltensgruppe nach VKF	RF1	RF2	RF2 (cr)	RF4 (cr)
CH-Brandkennziffer nach VKF	6q.3	5.2	5.1	3.1
EU-Brandklassifizierung nach EN13501-1	A2-s1,d0	B-s2-d0	C-s3,d0	E
Beschreibung	(quasi) nicht brennbar	schwer entflammbar (mittel qualmend)	schwer entflammbar (stark qualmend)	brennbar

Diese Angaben sind als Richtlinien zu verstehen. Die genaue Klassierung der eingesetzten Produkte und Geweben muss den Unterlagen des Herstellers entnommen werden.

VKF-Brandverhaltensgruppen

Brandverhaltens-Gruppen	Auswirkung des Baustoffs
RF1 RF1 (cr)	Kein Brandbeitrag
RF2 RF2 (cr)	Geringer Brandbeitrag
RF3 RF3 (cr)	Zulässiger Brandbeitrag
RF4 RF4 (cr)	Unzulässiger Brandbeitrag

Zuordnung zu VKF-Klassen

Brandverhaltens- gruppe	Kritisches Verhalten	Klassifizierung nach VKF (BKZ)
RF1		6.3 6q.3
RF2		5 (200 °C).3 5.3 5 (200 °C).2 5.2
	cr	5 (200 °C).1 5.1
RF3		4.3 4.2
	cr	4.1
RF4		3.3 3.2 3.1
	cr	
Kein Baustoff		2.3 2.2 2.1 1.3 1.2 1.1

Zuordnung zu EU-Klassen

Brandverhaltens- gruppe	Kritisches Verhalten	Klassifizierung nach EN 13501
RF1		A1 A2-s1,d0
RF2		A2-s1,d1 A2-s2,d0 A2-s2,d1 B-s1,d0 B-s1,d1 B-s2,d0 B-s2,d1 C-s1,d0 C-s1,d1 C-s2,d0 C-s2,d1
	cr	A2-s1,d2 A2-s2,d2 A2-s3,d0 A2-s3,d1 A2-s3,d2 B-s1,d2 B-s2,d2 B-s3,d0 B-s3,d1 B-s3,d2 C-s1,d2 C-s2,d2 C-s3,d0 C-s3,d1 C-s3,d2
RF3		D-s1,d0 D-s1,d1 D-s2,d0 D-s2,d1
	cr	D-s1,d2 D-s2,d2 D-s3,d0 D-s3,d1 D-s3,d2
RF4		E E-d2
Kein Baustoff		F

RFx = Réaction au feu

cr = comportement critique

Baustoffe mit kritischem Verhalten
bezüglich Abtropfen / Abfallen /
Korrosivität im Brandfall